

Consells
de seguretat
per protegir la vostra bicicleta

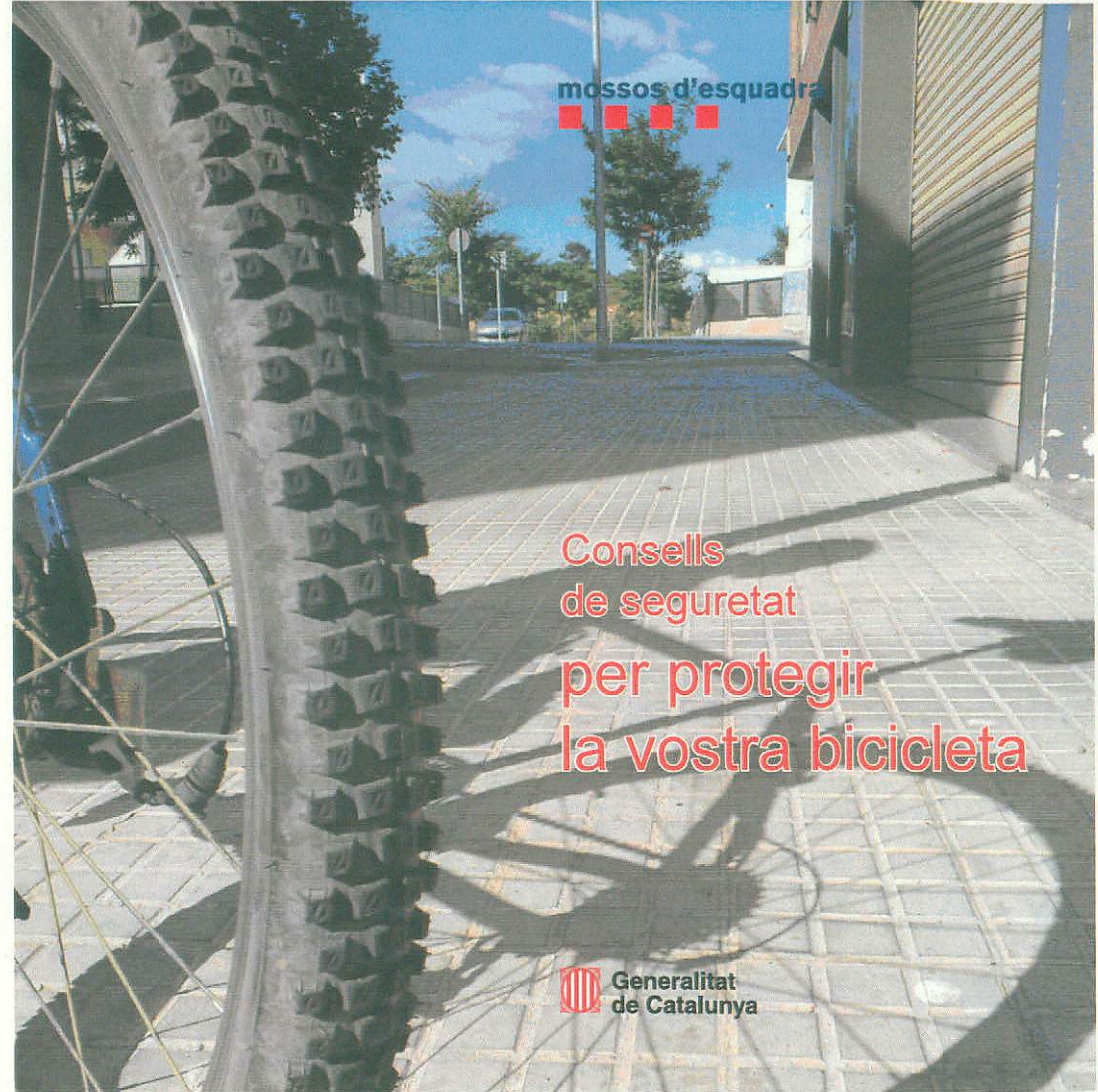


www.mossos.cat

mossos d'esquadra



 Generalitat
de Catalunya



mossos d'esquadra



Consells
de seguretat
per protegir
la vostra bicicleta

 Generalitat
de Catalunya

Consells de seguretat

per evitar el robatori de bicicletes



Aparcament

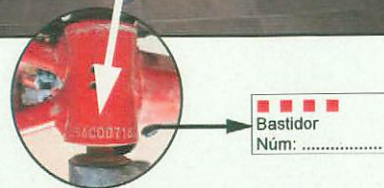
- A la via pública, escolliu els espais d'aparcament més freqüentats, per tal que la bicicleta quedi a la vista de tothom.
- Aparqueu la bicicleta en un lloc que us permeti lligar-la com a mínim pel quadre, i també per una roda.
- Utilitzeu una tanca segura i fiable per lligar la bicicleta. Les més recomanables són les de tipus "U" rígida.
- Si teniu la bicicleta dins d'un garatge o traster lligueu-la igualment i eviteu deixar les claus en un lloc accessible.

Compra

- Eviteu sempre comprar bicicletes de segona mà sense contracte ni factura.
- Conserveu la factura de compra i anoteu el número de bastidor de la bicicleta.

Identifiqueu la vostra bicicleta

- Cada bicicleta té un número de bastidor únic i exclusiu que la identifica. Normalment aquest número de bastidor es troba situat al quadre de la bicicleta, concretament sota la caixa del pedaler.
- Es pot fer gravar el número de DNI o qualsevol altra referència en algun lloc del quadre de la bicicleta.
- Anoteu el número de bastidor de la vostra bicicleta en altres llocs com ara al telèfon mòbil o al casc, per disposar-ne en cas de sostracció.



I si us sostreuen la bicicleta

- Si tot i les precaucions que preneu, sou víctima del robatori d'una bicicleta, és necessari que ho denuncieu a la dependència policial més propera.
- Per presentar una denúncia cal aportar:
 - Un document identificatiu personal: DNI, passaport, NIE o permís de conduir.
 - Factura de compra i si no se'n disposa, dades sobre la marca, model, color i trets característics. Millor si aporteu una fotografia.
 - Número de bastidor i/o número identificatiu gravat.
- En el cas de recuperar la bicicleta, aquestes dades serviran per identificar tant la bicicleta com el seu propietari:

